



2012-DİŞ HEKİMLİĞİ UZMANLIK EĞİTİMİ
GİRİŞ SINAVI (DUS)
(İlkbahar Dönemi)
BİLİM SINAVI
22 NİSAN 2012

T.C. KİMLİK NUMARASI	:																	
ADI	:																	
SOYADI	:																	
SALON NO.	:											SIRA NO.:						
Soru kitapçık numarasının cevap kâğıdına kodlanmamasının veya yanlış kodlanmasının sorumluluğu adaya aittir.																		
SORU KİTAPÇIK NUMARASI :																		Bu numarayı cevap kâğıdınızdaki ilgili alana kodlamayı unutmayınız.

DİKKAT! SINAV BAŞLAMADAN ÖNCE AŞAĞIDAKİ UYARILARI MUTLAKA OKUYUNUZ.

1. T.C. Kimlik Numaranızı, Adınızı, Soyadınızı, Salon Numaranızı ve Sıra Numaranızı, Soru Kitapçığı üzerindeki ilgili alanlara yazınız.
2. Soru Kitapçık Numaranız yukarıda verilmiştir. Bu numarayı cevap kâğıdınızdaki ilgili alana kodlayınız ve aşağıdaki ilgili alanı imzalayınız. Salon görevlisinin de hem soru kitapçığındaki hem de cevap kâğıdınızdaki ilgili alanı imzalamasını sağlayınız. Bu kodlamayı cevap kâğıdınıza yapmadığınız veya yanlış yaptığınız takdirde, sınavınızın değerlendirilmesi mümkün değildir.
3. Bu sayfanın arkasında yer alan açıklamayı dikkatle okuyunuz.

Adayın imzası: Soru kitapçık numarasını doğru kodladım.	<input type="text"/>
Salon görevlisinin imzası: Adayın soru kitapçık numarasını cevap kâğıdına doğru kodladığını onaylıyorum.	<input type="text"/>

AÇIKLAMA

1. Bu kitapçıkta sırasıyla **Temel Bilimler Testi** ve **Klinik Bilimler Testi** bulunmaktadır.
2. Bu kitapçıkta testler toplam 120 sorudan oluşmaktadır.
3. Bu testler için verilen toplam cevaplama süresi **150 dakikadır (2,5 saat)**.
4. Bu kitapçıkta testlerde yer alan her sorunun sadece bir doğru cevabı vardır. Bir soru için birden çok cevap yeri işaretlenmişse o soru yanlış cevaplanmış sayılacaktır.
5. İşaretlediğiniz bir cevabı değiştirmek istediğinizde, silme işlemini çok iyi yapmanız gerektiğini unutmayınız.
6. Bu testler puanlanırken her bölümde doğru cevaplarınızın sayısından yanlış cevaplarınızın sayısının dörtte biri düşülecek ve kalan sayı o bölümle ilgili ham puanınız olacaktır. Bu nedenle, hakkında hiçbir fikriniz olmayan soruları boş bırakınız. Ancak, soruda verilen seçeneklerden birkaçını eleyebiliyorsanız kalanlar arasında doğru cevabı kestirmeye çalışmanız yararınıza olabilir.
7. Cevaplamaya istediğiniz sorudan başlayabilirsiniz. Bir soru ile ilgili cevabınızı, cevap kâğıdında o soru için ayrılmış olan yere işaretlemeyi unutmayınız.
8. Sınavda uyulacak diğer kurallar bu kitapçığın arka kapağında belirtilmiştir.

Bu test 40 sorudan oluşmaktadır.

1. **Aşağıdaki kranial sinirlerden hangisi glandula lacrimalis'in fonksiyonu ile ilgilidir?**
 - A) Nervus opticus
 - B) Nervus oculomotorius
 - C) Nervus trochlearis
 - D) Nervus abducens
 - E) Nervus facialis
2. **Aşağıdakilerden hangisi parasempatik bir ganglion değildir?**
 - A) Ganglion trigeminale
 - B) Ganglion ciliare
 - C) Ganglion pterygopalatinum
 - D) Ganglion oticum
 - E) Ganglion submandibulare
3. **Boyundaki seyri sırasında Nervus phrenicus, aşağıdakilerden hangisi ile yakın komşuluk yapar?**
 - A) Musculus scalenus posterior
 - B) Oesophagus
 - C) Columna vertebralis
 - D) Musculus scalenus anterior
 - E) Musculus longus colli
4. **Mediastinum medium'da bulunmayan oluşum aşağıdakilerden hangisidir?**
 - A) Nervus phrenicus
 - B) Aorta ascendens
 - C) Vena cava superior
 - D) Oesophagus
 - E) Bronchus principalis
5. **Aşağıdaki arterlerden hangisi arteria maxillaris'in ilk (mandibular) bölümünden çıkar?**
 - A) Arteria buccalis
 - B) Arteria masseterica
 - C) Arteria meningea media
 - D) Arteria alveolaris superior posterior
 - E) Arteria canalis pterygoidei
6. **Aşağıdaki eklem tiplerinden hangisi tüm hareketleri yapar?**
 - A) Articulatio trochoidea
 - B) Articulatio ellipsoidea
 - C) Articulatio sellaris
 - D) Articulatio plana
 - E) Articulatio spherioidea

7. Dolaşımdaki monositlerin bağ dokusuna geçerek burada farklılaşması ile oluşan ve fagositik aktiviteye sahip bağ dokusu hücresi aşağıdakilerden hangisidir?

- A) Fibroblast
B) Mast hücresi
C) Makrofaj
D) Plazma hücresi
E) Bazofil

8. Mine tabakasını aşağıdakilerden hangisi yapar?

- A) Ameloblast
B) Sementoblast
C) Odontoblast
D) Osteoblast
E) Kondroblast

9. Parotis bezi ile ilgili aşağıdaki ifadelerden hangisi yanlıştır?

- A) Dallı tubuloalveoler yapıdadır.
B) Salgısı amilaz açısından zengindir.
C) Salgısı tükürüğün %70'ini oluşturur.
D) Salgısının antimikrobiyal özelliği vardır.
E) İyi huylu tükürük bezi tümörlerinin en sık görüldüğü bezdir.

10. Bütün hücreleri bazal lamina ile temasta olup bir kısım hücrelerin yüzeye ulaşamadığı epitel tipi aşağıdakilerden hangisidir?

- A) Çok katlı yassı epitel
B) Yalancı çok katlı epitel
C) Çok katlı değişken epitel
D) Tek katlı prizmatik epitel
E) Çok katlı prizmatik epitel

11. Aşağıdakilerden hangisi parasempatik bir etki değildir?

- A) Tükürük bezlerinden amilaz salgısının artması
B) Kalp ritminin yavaşlaması
C) Sindirim kanalı peristaltizminin hızlanması
D) Safra kesesinin kasılması
E) İdrar çıkışının azalması

12. Nötrofillerin, damar endotel hücreleri arasından süzülerek doku içine geçişlerine ne ad verilir?

- A) Ameboid hareket
B) Diapedez
C) Kemotaksi
D) Marjinyasyon
E) Fagositoz

13. Aşağıdakilerden hangisi sinir kas kavşağından asetilkolinesteraz'ı geri dönüşümlü olarak inhibe ederek daha güçlü kasılma cevapları sağladığı için miyastenia gravis gibi nöromusküler hastalıkların tedavisinde de kullanılır?

- A) Kürar
B) Botulinum toksini
C) Neostigmin
D) Organofosfatlar
E) Atropin

14. Yutma sırasında alt özofageal sfinkterin yeteri kadar gevşeyememesine ne ad verilir?

- A) Akalazya B) Kserostomi C) Afaji
D) Reflü E) Spru

15. Karbonik anhidraz enzimi aşağıdaki reaksiyonlardan hangisini katalizler?

- A) $\text{CO}_2 + \text{Hb} \rightarrow \text{HbCO}_2$
B) $\text{Hb} + \text{O}_2 \rightarrow \text{HbO}_2$
C) $\text{H}^+ + \text{Hb} \rightarrow \text{H}^+\text{Hb}$
D) $\text{H}_2\text{CO}_3 \rightarrow \text{HCO}_3^- + \text{H}^+$
E) $\text{CO}_2 + \text{H}_2\text{O} \rightarrow \text{H}_2\text{CO}_3$

16. Yüzme takımı seçmeleri için sağlık kontrolünden geçen 18 yaşındaki erkek sporcunun solunum fonksiyon testinde, ZVK₁ (FEV₁) değeri en az yüzde (%) kaç olmalıdır?

- A) 50 B) 60 C) 70
D) 80 E) 90

17. Aşağıdakilerden hangisi şilomikronların özelliklerinden biri değildir?

- A) Bağırsakta sentezlenmeleri
B) Protein içeriği en yüksek lipoprotein olmaları
C) Trigliserid içeriği en fazla lipoprotein olmaları
D) Yoğunluğu en düşük lipoprotein olmaları
E) Başlıca apolipoproteinlerinin Apo B48 olması

18. Aşağıdaki aminoasit çiftlerinden hangisi saf ketojenik aminoasittir?

- A) Lösin – Lizin B) Histidin – Metionin
C) Treonin – Valin D) Lösin – Histidin
E) Lizin – Valin

19. Aşağıdakilerden hangisi pürin nükleotidlerinin insandaki yıkım ürünüdür?

- A) Üre B) Kolesterol C) Trigliserid
D) Bilirubin E) Ürik asit

20. Organik bir moleküle CO₂ katılmasını sağlayan enzim grubunun adı aşağıdakilerden hangisidir?

- A) Dehidrogenazlar B) Transaminazlar
C) Karboksilazlar D) Dekarboksilazlar
E) Oksijenazlar

21. Proteinlerin sekonder yapısının oluşumundan sorumlu en önemli bağ aşağıdakilerden hangisidir?

- A) Glikozidik bağlar B) Hidrojen bağları
C) Disülfid bağları D) İyonik bağlar
E) Hidrofobik etkileşimler

22. Kaslar aşağıdaki enzimlerden hangisini içermemeleri nedeniyle kana glukoz veremez?

- A) Alfa-amilaz B) Fosfoglukomutaz
C) Fosforilaz D) Glukokinaz
E) Glukoz-6-fosfataz

23. Aşağıdaki etkenlerin hangisinin kapsül polisakkarit aşısı vardır?

- A) Clostridium tetani
B) Corynebacterium diphtheriae
C) Neisseria meningitidis
D) Vibrio cholerae
E) Mycobacterium tuberculosis

24. İmipenem'in etki mekanizması aşağıdakilerden hangisidir?

- A) Nükleotid sentezinin inhibisyonu
B) Peptidoglikan sentezinde transpeptidasyonun inhibisyonu
C) Peptidil transferaz inhibisyonu
D) 30S ribozomal alt üniteye bağlanma
E) mRNA sentezinin inhibisyonu

25. Periodontal apselerin patogeneğinde en sık rol alan mikroorganizma aşağıdakilerden hangisidir?

- A) Porphyromonas türleri B) Staphylococcus türleri
C) Treponema pallidum D) Bacillus türleri
E) Clostridium türleri

26. Aşağıdaki bakterilerden hangisi diş çürüklerinden birinci derecede sorumludur?

- A) Streptococcus oralis
B) Streptococcus mutans
C) Streptococcus salivarius
D) Streptococcus buccalis
E) Streptococcus sanguinis

27. Aşağıdaki viruslardan hangisi onkojenik değildir?

- A) Human papilloma virus B) Hepatit B virus
C) Hepatit C virus D) Rotavirus
E) Epstein-Barr virus

28. Herpanjina etkeni olan virus aşağıdakilerden hangisidir?

- A) Herpes virus B) Adenovirus
C) Coxsackie virus D) Poliovirus
E) Poxvirus

29. Aşağıdaki çene kemiği lezyonlarından hangisi düzgün radyolüsent bir hat ile çevrilidir?

- A) Sementoblastom
B) Kemik adası
C) Kondensing osteit
D) Fokal sementosseöz displazi
E) Fibröz displazi

30. Coğrafi dil (eritema migrans)'in aşağıdaki hastalıklardan hangisi ile birlikteliği ve histopatolojik benzerliği vardır?

- A) Skleroderma
- B) Liken planus
- C) Pemfigus vulgaris
- D) Sistemik lupus eritematozus
- E) Psöriazis

31. Aşağıdaki iltihap mediyatörlerinden hangisi, deriye enjekte edildiğinde ağrı meydana getirir?

- A) Trombin
- B) Plazmin
- C) Fibrin
- D) Bradikinin
- E) Nitrik oksit

32. Pemfigus grubu vezikülobüllöz hastalıklarda aşağıdaki aşırı duyarlılık reaksiyonlarından hangisi ile epitelyal bağlantılar hasar görür?

- A) Tip I aşırı duyarlılık reaksiyonu
- B) Tip II antikora bağlı aşırı duyarlılık
- C) Tip III immün kompleks birikimi
- D) Tip IV gecikmiş tip aşırı duyarlılık
- E) Tip IV hücre sel sitotoksitesite

33. Aşağıdaki antibiyotiklerden hangisi bakterisid etkinlik gösterir?

- A) Gentamisin
- B) Linezolid
- C) Kloramfenikol
- D) Tetrasiklin
- E) Klindamisin

34. Aşağıdakilerden hangisi heparin antagonistidir?

- A) N-asetil sistein
- B) K vitamini
- C) Protamin sülfat
- D) Bishidroksikumarin
- E) Dimerkaprol

35. Aşağıdaki antihipertansif ilaçlardan hangisi α_1 adrenerjik reseptör antagonistlerinden biridir?

- A) Rezerpin
- B) Klonidin
- C) Metildopa
- D) Prazosin
- E) Hidralazin

36. Antiinflamatuar etkisi en az olan ilaç aşağıdakilerden hangisidir?

- A) Aspirin
- B) Asetaminofen
- C) Tolmetin
- D) Diklofenak
- E) İndometazin

37. Aşağıdakilerden hangisi otozomal dominant kalıtımın bir özelliğidir?

- A) Babadan erkek çocuğa aktarım görülmez.
- B) Hasta ebeveyn %25 risk ile hastalığı çocuğuna aktarır.
- C) Erkekler daha çok etkilenir.
- D) Hasta bireylerin ebeveynleri çoğunlukla sağlıklıdır.
- E) Hasta bireylerin sağlıklı çocukları, mutasyonu bir sonraki nesle aktarmaz.

38. Aşağıdaki evrelerden hangisinde yeni bir hücre döngüsü başlar?

- A) G₀ B) G₁ C) G₂
D) S E) M

39. Aşağıdakilerden hangisi nükleer por kompleksleri aracılığıyla taşınmaz?

- A) Histonlar B) DNA polimeraz
C) mRNA D) Spektrin
E) Laminler

40. Proteazom sisteminde, hatalı katlanmış olan proteini yıkmak için tanınmasını sağlayan molekül aşağıdakilerden hangisidir?

- A) Ubikuitin B) Mannoz-6-fosfat
C) Sinyal peptidi D) Klatriin
E) N-asetilglukozamin

Bu test 80 sorudan oluşmaktadır.

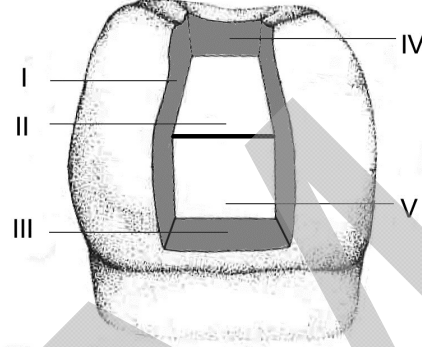
1. MOD restorasyon gerçekleştirilen bir hastada görülen postoperatif hassasiyetin başlıca nedeni aşağıdakilerden hangisidir?

- A) Materyalin yeterince kondanse edilmemesi
- B) Oklüzal embrazürün yanlış işlenmesi
- C) Matriksin uygun olmayan şekilde çıkarılması
- D) Aksiyo-pulpal köşenin yuvarlatılmaması
- E) Restorasyonun aşırı derecede işlenmesi

2. Aşağıdakilerden hangisi, amalgam restorasyonların uzun süre kullanımını kısıtlayan etkenlerden biri değildir?

- A) Restorasyonun kırılması
- B) Korozyon
- C) Aşınma
- D) Sekonder çürük
- E) Hassasiyet

3.



Sınıf II restorasyonlar için hazırlanan diş preparasyonlarında, aksiyal duvar yukarıdaki şekilde hangi numara ile gösterilmiştir?

- A) I
- B) II
- C) III
- D) IV
- E) V

4. Dentin çürüğünde, operatif işlemler sırasında uzaklaştırılması gerekmeyen ve bakteri içermeyen tabakaya ne ad verilir?

- A) Bulanık tabaka
- B) Etkilenmiş dentin tabakası
- C) Enfekte dentin tabakası
- D) Nekrotik dentin tabakası
- E) Denatüre olmuş kollajen tabakası

5. Dişlerde görülen renklemelerden hangisi veneer uygulama endikasyonlarından biridir?

- A) Diş kolelerinde Nasmyth zarı varlığı
- B) Sigara içenlerde görülen nikotin lekelenmeleri
- C) Kromojenik mikroorganizmaların oluşturduğu lekelenmeler
- D) Kahve ve çay gibi içecekler yüzünden oluşan lekelenmeler
- E) Gelişim döneminde fazla alınan tetrasiklinler yüzünden oluşan renklemeler

6. Aşağıdakilerden hangisi, dentin hassasiyeti tedavisinde kullanılmaz?

- A) Potasyum okzalat
- B) Glutaraldehit
- C) Sodyum perborat
- D) Kalsiyum fosfat
- E) Potasyum nitrat

7. Aşağıdaki kompozitlerden hangisinin polimerizasyon büzülme oranı en fazladır?

- A) Akıcı kompozit
- B) "Packable" kompozit
- C) Nanofil kompozit
- D) Hibrit kompozit
- E) Mikrofil kompozit

8. Lizozim aşağıdaki mekanizmalardan hangisiyle plakta oluşan bakteri çeşitliliğini kontrol eder?

- A) Oligosakkaritlerin oluşumunu artırarak
- B) Bakteri yapışmasını inhibe eden serbest yağ asitlerinin oluşumunu tetikleyerek
- C) Bazı demire bağımlı bakterilerin gelişimini inhibe ederek
- D) Plak formasyonunu baskılayan peptidoglikanları aktive ederek
- E) Presipitasyon yoluyla bakteri büyümesini yavaşlatarak

9. Aşağıdaki cihazlardan hangisi, lazer floresans özelliğiyle çürük teşhisine yardımcı olur?

- A) DIAGNOdent
- B) DIFOTI
- C) QLF
- D) ECM
- E) TACT

10. Hidrofilik ve hidrofobik uçları olan, özellikle amalgam bonding sistemlerde tercih edilen monomer aşağıdakilerden hangisidir?

- A) TEG-DMA
- B) Bis-GMA
- C) UDMA
- D) HEMA
- E) 4-META

11. Alt çenesinde sadece periodontal olarak sağlıklı anterior dişlere sahip bir hastada gingival marjin ile ağız tabanı arasındaki mesafe 11 mm'dir.

Planlama ilkeleri doğrultusunda, bu hastada kullanılacak ana bağlayıcı ve gerekçesi aşağıdakilerden hangisinde doğru olarak verilmiştir?

Ana bağlayıcı _____ Gerekçe _____

- A) Lingual bar Ağız tabanı ve alt anterior dişlerin gingival marjinleri arasındaki mesafenin yeterli olmaması
- B) Lingual bar En basit ve en konforlu ana bağlayıcı olması
- C) Lingual plak İndirekt tutuculuk için ana bağlayıcıya ihtiyaç duyulması
- D) Lingual plak Anterior dişlerin splintlenmesi
- E) Lingual plak Ağız tabanı ve alt anterior dişlerin gingival marjinleri arasındaki mesafenin yeterli olmaması

12. Alt çeneye frontal düzlem esas alınarak bakıldığında, azı dişlerinin vestibül ve lingual tüberküllerinin aynı seviyede olmamaları sonucu oluşan eğri aşağıdakilerden hangisidir?

- A) Spee eğrisi B) Wilson eğrisi C) Monson eğrisi
- D) Kalot eğrisi E) Balans eğrisi

13. Bir hastada üst çenede sağ ve sol orta kesici dişler, yan kesici dişler ve kanin dişler mevcuttur.

Bu hastada, terminal destek dişlerde distoapikal devrilme hareketinin görüldüğü primer fulkrum eksenli düzlemi ve etrafında oluşabilecek rotasyon hareketinin gerçekleşeceği düzlem aşağıdakilerin hangisinde birlikte verilmiştir?

Primer fulkrum eksenli düzlemi _____ Rotasyon hareketi düzlemi _____

- A) Horizontal Sagital
- B) Sagital Horizontal
- C) Sagital Frontal
- D) Vertikal Horizontal
- E) Vertikal Sagital

14. Alveol kretleri bıçak sırtı gibi ve aşırı rezorbe olmuş, ayrıca kretler arası mesafesi çok olan bir hasta kliniğe başvuruyor. Çiğneme ve parafonksiyonel hareketler sonucu oluşan yüklerin horizontal komponentinin azalması gerektiği gözleniyor.

Estetik beklentileri yüksek olan bu hastada öncelikli tercih edilmesi gereken oklüzyon tipi aşağıdakilerden hangisidir?

- A) Tek taraflı balanslı oklüzyon
- B) Kanin koruyuculu oklüzyon
- C) Çift taraflı balanslı oklüzyon
- D) Grup fonksiyonlu oklüzyon
- E) Lingualize oklüzyon

15. Doğal dişlerde uygulanan postun diş köküne oranı ne kadar olmalıdır?

- A) 1/4 B) 1/3 C) 1/2 D) 2/3 E) 1/1

16. Metal destekli seramik kuronlar için dişlerin fonksiyonel tüberküllerinde en az kaç mm'lik indirgeme yapılmalıdır?

- A) 1,0 B) 1,5 C) 2,0 D) 2,5 E) 3,0

17. Aşağıdakilerden hangisi "overdenture" protezlerin avantajlarından biri değildir?

- A) Psikolojik travmanın azalması
B) Doğal dişlerin derin duyusunun korunması
C) Alveolar kemiğin korunması
D) Mevcut doğal dişlerin korunması
E) Estetik olması

18. Rövetman'ın higroskopik genişmesiyle ilgili olarak aşağıdaki ifadelerden hangisi yanlıştır?

- A) Rövetman içindeki silika miktarı arttıkça higroskopik genişleme artar.
B) Toz/su oranı yüksek olursa higroskopik genişleme artar.
C) 40°C'den daha sıcak suyla karıştırma higroskopik genişlemeyi artırır.
D) Silika partiküllerinin büyüklüğü arttıkça higroskopik genişleme artar.
E) Rövetman'ın karıştırma süresi arttıkça higroskopik genişleme artar.

19. Aşağıdaki yapıştırma ajanlarından hangisi doğal diş yüzeyine sadece mekanik adezyon ile tutunur?

- A) Çinkofosfat siman
B) Polikarboksilat siman
C) Cam iyonomer siman
D) Rezin modifiye cam iyonomer siman
E) Self-adeziv rezin siman

20. Aljinat ölçü maddesinde; ölçü aldıktan sonra, alçı dökmeden önce su içinde bekletilmesiyle oluşan boyutsal değişikliğe ne ad verilir?

- A) Histerezis B) Sinerezis C) Kontraksiyon
D) Hidroliz E) İmbibisyon

21. Dental implant uygulamalarında posterior maksilla bölgesinde kullanılan ideal implantlarla ilgili aşağıdaki ifadelerden hangisi yanlıştır?

- A) İmplant boyutu doğal diş boyutuna uymalıdır.
B) İmplant komşu diştten en az 1,5 mm uzak mesafede olmalıdır.
C) Parafonksiyonel alışkanlıklar varlığında implant sayısı azaltılmalıdır.
D) İmplant komşu implanttan en az 3 mm uzak mesafede olmalıdır.
E) İmplant en az 4 mm çapında olmalıdır.

22. Aşağıdaki operasyonların hangisinde kemik ve yumuşak doku nekroz riski en fazladır?

- A) Sagittal split ramus osteotomisi
- B) Wassmund segmental osteotomi
- C) LeFort I osteotomisi
- D) LeFort II osteotomisi
- E) Mandibuler korpus osteotomisi

23. Aşağıdaki odontojenik tümörlerden hangisi diğerlerine göre daha agresiftir?

- A) Skuamöz odontojenik tümör
- B) Odontojenik mikzom
- C) Kalsifiye epitelyal odontojenik tümör
- D) Sementoblastom
- E) "Clear cell" odontojenik tümör

24. Unilateral mandibuler kondil fraktürlerinde aşağıdaki bulgulardan hangisi görülür?

- A) Sağlam tarafta açık kapanış
- B) Kırık tarafta açık kapanış
- C) Anterior bölgede açık kapanış
- D) Mandibuler retrüzyon
- E) Mandibuler protrüzyon

25. Oral mukoza flepleri ile ilgili olarak aşağıdaki ifadelerden hangisi doğrudur?

- A) Flep nekrozundan korunmak için flebin tabanı insizyon kenarından geniş olmalıdır.
- B) Flebi kaldırmak için yapılacak vertikal insizyon dik açılı olmalı ve diş eti papilinin üzerinde yer almalıdır.
- C) Tam kalınlıktaki flepler sadece tüm mukozayı içine alan fleplerdir.
- D) Yara iyileşmesini kolaylaştırmak için flep mümkün olduğunca dar açılmalıdır.
- E) Yarı yuvarlak insizyon yapılarak kaldırılan flep, gömülü dişlerin çıkartılmasında en rahat görüşü sağlar.

26. Aşağıdaki hastalık-oral mukoza bulgu eşleştirmelerinden hangisi yanlıştır?

Hastalık	Oral mukoza bulgu
A) Kızamık	Koplik lekeleri
B) Primer sifiliz	Şankr
C) Difteri	Psödo membranöz lezyonlar
D) Suçiçeği	Destrüktif ülserler
E) Liken planus	Wickham çizgileri

27.

- I. Disk deplasmanı
- II. Osteoartrit
- III. Osseöz eklem ankilozu
- IV. Eklem bölgesi enfeksiyonları

Temporomandibuler eklem bölgesinde yukarıdaki durumlardan hangilerinin varlığında artroskopi yapılmamalıdır?

- A) Yalnız III
- B) Yalnız IV
- C) I ve II
- D) II ve III
- E) III ve IV

28. Tedaviye cevap veren hafif-orta derecede sistemik hastalığı olan bir kişi, American Society of Anaesthesiologist (ASA) sınıflamasına göre hangi sınıfta değerlendirilmelidir?

- A) ASA 1
- B) ASA 2
- C) ASA 3
- D) ASA 4
- E) ASA 5

29. Proliferatif gingivitisin bir formu gibi başlayıp, burun ve paranasal sinüslerde kronik ülseratif lezyonlar şeklinde ilerleyen ve alt solunum yolları, göz ve kafa içerisine yayılan otoimmün bir hastalıktır.

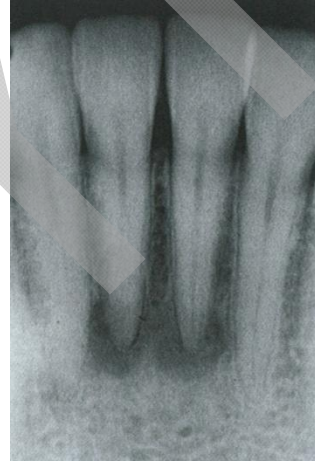
Renal hasar ve pulmoner kavitasyonun sıkça görüldüğü son derece letal olan bu hastalık aşağıdakilerden hangisidir?

- A) Sarkoidoz
- B) Multipl nörofibromatoz
- C) Wegener granülomatozu
- D) Aspergilloz
- E) Skleroderma

30. Dudak-damak yarıkları için aşağıdaki ifadelerden hangisi doğrudur?

- A) Pierre Robin sendromlarının %50'sinde bilateral dudak yarığı görülür.
- B) Konuşmanın daha kaliteli olması için sert damak yarığı ilk 12 ayda, yumuşak damak yarığı 24 aydan sonra tamir edilmelidir.
- C) Alveoler yarık ideal olarak 2. büyük azı dişleri sürdükten sonra kapatılmalıdır.
- D) Dudak-damak yarıklı bireylerde iletim tipi işitme problemi olabileceğinden kulak tüpü takılabilir.
- E) Dudak-damak yarığı operasyonunda orbicularis oris kasının anastomozu yapılmaz ise velofarengal yetmezlik gelişme ihtimali artar.

31.



45 yaşında kadın hastanın yukarıdaki periapikal radyografında görülen apikal radyolüsent lezyona sahip dişler vitaldir.

Ağrı ve hassasiyeti olmayan bu hastada en olası tanı aşağıdakilerden hangisidir?

- A) Periapikal semental displazi
- B) Apikal apse
- C) Periapikal granülom
- D) Radiküler kist
- E) Kondensing osteit

32. Kırk-altmış yaş arasında görülen, oral mukoza ve deri epitelinde akantolizle karakterize vezikülobüllöz otoimmün hastalık aşağıdakilerden hangisidir?

- A) Herpes zoster enfeksiyonu
- B) Müköz membran pemfigoidi
- C) Epidermolizis bülloza
- D) Pemfigus vulgaris
- E) Eroziv tip liken planus

33. Aşağıdakilerden hangisi ikinci banyo solüsyonu içinde bulunan maddelerden biri değildir?

- A) Asetik asit
- B) Su
- C) Alüminyum sülfat
- D) Hidrokinon
- E) Amonyum tiosülfat

34. Herpes labialis vezikülüne çıplak elle temas edildiğinde özellikle parmaklarda herpetik lezyon gelişimine neden olan hastalık aşağıdakilerden hangisidir?

- A) Herpes zoster enfeksiyonu
- B) Herpetik panaris
- C) Herpetik stomatit
- D) El, ayak ve ağız hastalığı
- E) Pemfigus vulgaris

35. Aşağıdakilerden hangisi radyograf kontrastını etkileyen faktörlerden biri değildir?

- A) Objenin kalınlığı
- B) Objenin dansitesi
- C) Objenin atom numarası
- D) Banyo solüsyonunun sıcaklığı
- E) Radyografi çekim tekniği

36. Sjögren sendromu ile ilgili aşağıdaki ifadelerden hangisi yanlıştır?

- A) Hipersalivasyon görülebilir.
- B) Otoimmün bir hastalıktır.
- C) Gözlerde kuruluk hissi olabilir.
- D) Keratokonjunktivit görülür.
- E) Sistemik lupus eritematozus ile birlikte görülebilir.

37. Aşağıdaki hastalıklardan hangisinde makroglossi görülmez?

- A) Amiloidoz
- B) Papiller hiperplazi
- C) Akromegali
- D) Kretinizim
- E) Down sendromu

38. Aşağıdakilerden hangisi radyasyonun somatik sitokastik etkisidir?

- A) Mukositis
- B) Katarakt
- C) Lösemi
- D) Kserostomi
- E) Tat değişikliği

39. Abzorbe edilen radyasyon miktarını gösteren birim aşağıdakilerden hangisidir?

- A) Coulomb/kilogram (C/kg)
- B) Sievert (Sv)
- C) Becquerel (Bq)
- D) Röntgen (R)
- E) Gray (Gy)

40. Otuz iki yaşında bir erkek hastanın radyografında; gömülü kalmış daimî üst kanin dişin krununu çevreleyen, uniloküler radyolüsent, çevresi radyopak ve belirgin sınırlı bir lezyon izlenmektedir.

Bu patolojik oluşum aşağıdakilerden hangisi olamaz?

- A) Odontojenik keratokist
- B) Ameloblastik fibrom
- C) Hiperplastik folikül
- D) Kompleks odontom
- E) Dentigeröz kist

41. Diş eti cep sıvısı ile ilgili olarak aşağıdaki ifadelerden hangisi doğrudur?

- A) Periodontal cerrahi sonrası iyileşme periyodunda üretimi azalır.
- B) Sağlıklı diş etinde cep sıvısı çok az miktarda bulunur ya da hiç yoktur.
- C) Hamilelik, ovulasyon ve doğum kontrol hapları kullanıldığında cep sıvısı akışı azalır.
- D) İçeriğinde epitel, lökosit ve lenfosit gibi hücresel elemanlar bulunmaz.
- E) İçeriğinde spesifik antikor ve antijenler bulunmaz.

42. Hamilelikte subgingival plak içeriğinde sayısında en fazla artış görülen mikroorganizma aşağıdakilerden hangisidir?

- A) Porphyromonas gingivalis
- B) Eikenella corrodens
- C) Prevotella intermedia
- D) Tannerella forsythia
- E) Aggregatibacter actinomycetemcomitans

43. Diş taşı oluşumunu azaltması veya kontrol etmesi için diş macununun içeriğinde aşağıdakilerden hangisi olmalıdır?

- A) Alüminyum oksit
- B) Sodyum lavril sülfat
- C) Silikon oksit
- D) Pirofosfat
- E) Polivinil klorür

44. Aşağıdaki Gracey küretlerden hangisi, posterior dişlerin mezial yüzeylerinde kullanmak üzere dizayn edilmiştir?

- A) Gracey 5-6
- B) Gracey 7-8
- C) Gracey 9-10
- D) Gracey 11-12
- E) Gracey 13-14

45. Sigara kullanımının, periodontal hastalıkların etiyojisi, prevalansı ve şiddeti üzerine etkileri değerlendirildiğinde aşağıdakilerden hangisi **yanlıştır**?

- A) Sondlamada kanamayı artırır.
- B) Cep derinliğini, ataşman kaybını ve kemik kaybını artırır.
- C) Peridontitise bağlı diş kaybını artırır.
- D) Periodontal yıkımın şiddetini ve prevalansını artırır.
- E) Diş eti oluğu sıvısında TNF- α ve PGE₂ seviyelerini artırır.

46. Aşağıdakilerden hangisi, gingival inflamasyonun ilk aşaması olan başlangıç lezyonunun özelliklerinden biri **değildir**?

- A) Yoğun fibroblast yıkımı görülür.
- B) Diş eti oluğu sıvısı miktarında artış görülür.
- C) Kapiller vazodilatasyon ve kan akışında artış görülür.
- D) Nötrofil infiltrasyonunda artış görülür.
- E) Perivasküler kollajen kayıpları görülür.

47. Periodontal cerrahide periodontal ligament ve kemik hücrelerinin yara bölgesine gelmesini sağlamak için kullanılan, rezorbe olmayan membran aşağıdakilerden hangisidir?

- A) Polylactic asit
- B) Polyglactin 910
- C) Polytetrafluoroethylene
- D) Poly-D,L-lactide-co-glycolide
- E) Kollajen membran

48. Periodontal tedavi fazlarından hangisinde endodontik tedavi uygulanır?

- A) Faz I tedavi
- B) Faz II tedavi
- C) Faz III tedavi
- D) Faz IV tedavi
- E) Öncelikli faz tedavi

49. Periodontal hastalıkların tedavisinde yaygın bir şekilde kullanılan tetrasiklinlerle ilgili olarak aşağıdaki ifadelerden hangisi **yanlıştır**?

- A) Konsantrasyonları diş eti oluğu sıvısında, serumdan 2-10 kat daha fazladır.
- B) Antikollajenaz etki gösterip doku yıkımını inhibe edebilir ve kemik rejenerasyonuna yardımcı olabilirler.
- C) Gram negatif bakterilerden çok gram pozitif bakterilere etkilidirler.
- D) Geniş antibakteriyel spektrumu ile semisentetik penisilinlerdir.
- E) Diş eti oluğu sıvısında düşük konsantrasyonda bile birçok patojene karşı oldukça etkilidirler.

50. Aşağıdakilerden hangisi peri-implantit oluşumu için risk faktörlerinden biri değildir?

- A) Kötü ağız hijyeni
- B) Periodontit hikâyesi olması
- C) Diyabet
- D) Alkol kullanımı
- E) Kısa implant kullanımı

51. Ortodontik tedavi sırasında; bir dişe sürekli ağır kuvvetler uygulandığında, diş hareketinin kuvvet uygulandıktan kaç gün sonra gerçekleşmesi beklenir?

- A) 1-2 gün
- B) 3-5 gün
- C) 7-14 gün
- D) 20-30 gün
- E) 40-60 gün

52. İskeletsel açık kapanışa eşlik eden sınıf II iskeletsel anomalinin büyüme gelişim dönemindeki tedavisi için en etkili yaklaşım aşağıdakilerden hangisidir?

- A) Üst molar dişlere oksipital headgear uygulanması
- B) Üst molar dişlere kombine headgear uygulanması
- C) Üst çeneye bir splint aracılığıyla oksipital headgear uygulanması
- D) Arka ısırma bloklü fonksiyonel aparey uygulanması
- E) Oksipital headgear ile birlikte arka ısırma bloklü fonksiyonel aparey uygulanması

53. Aşağıdakilerden hangisi ortodontik kuvvet kaynaklarından biri değildir?

- A) Ortodontik teller
- B) Molar bantlar
- C) Vidalar
- D) Yaylar
- E) Elastikler

54. Sınıf III maloklüzyonlarda yüz maskesi tedavisi ile ilgili olarak aşağıdaki ifadelerden hangisi doğrudur?

- A) Alt çenenin posterior rotasyonuna neden olur.
- B) Enseden ankraj alınıp üst çeneye posterior yönde kuvvet uygulanır.
- C) Tedaviye başlamak için pubertal atılım döneminin sonlanması beklenir.
- D) Alt keser dişlerin protrüzyonuna neden olur.
- E) Erken karışık dişlenme döneminde kullanılmaz.

55. Nazomaksiller kompleksin postnatal büyümesi ve gelişimi ile ilgili olarak aşağıdaki ifadelerden hangisi yanlıştır?

- A) Maksilla ileri ve aşağı yönde yer değiştirir.
- B) Maksillanın anterior yüzeyinde rezorpsiyon meydana gelir.
- C) Posterior tüber bölgesinde kemik apozisyonu ile daimî molar dişlerin sürmesi için yer kazanılır.
- D) Nazal tabanda rezorptif, orbita tabanında ise apozisyonel yeniden şekillenme olayları görülür.
- E) Transversal yönde, midpalatal suturun ön bölgesindeki sutural büyüme, arka bölgesindeki sutural büyümeden daha fazladır.

56. Aşağıdakilerden hangisi ortodontik tedaviler sırasında kullanılan yer kazanma yollarından biri değildir?

- A) Kesici dişlerin protrüzyonu
- B) Spee eğrisinin düzleştirilmesi
- C) Diş kavsinin transversal yönde genişletilmesi
- D) Molar dişlerin distalizasyonu
- E) Daimî diş çekimi

57. Aşağıdakilerden hangisi lateral sefalometrik analizlerde kullanılan dikey yön değerlendirme ölçümlerinden biri değildir?

- A) Mandibuler düzlem açısı
- B) N-Me
- C) Y aksı açısı
- D) ANS-Me
- E) SNB

58. Alt ve üst dişlerin meziodistal boyutları arasındaki uyumu değerlendiren analize ne ad verilir?

- A) Steiner analizi
- B) Downs analizi
- C) Bolton analizi
- D) Ricketts analizi
- E) Hayce-Nance analizi

59. Aşağıdakilerden hangisi sabit fonksiyonel bir apareydir?

- A) Herbst
- B) Bionatör
- C) Frankel
- D) Aktivatör
- E) Twin blok

60. Dudak-damak yarıkları, embriyonik kraniofasiyal gelişimin hangi evresinde ortaya çıkar?

- A) Germ tabakası oluşumu evresi
- B) Nöral tüp oluşumu evresi
- C) Hücre topluluklarının oluşumu, göçü ve etkileşimi evresi
- D) Organ sistemlerinin oluşumu evresi
- E) Dokuların en son farklılaşma evresi

61. Aşağıdakilerden hangisi kanal tedavisi uygulanmış bir dişte kırık oluşmasında etken değildir?

- A) Kanal tedavisi sırasında aşırı genişletme yapılması
- B) Kanal tedavisi sonrası dentinin su içeriğinin azalması
- C) Kanalın koronal bölümünde aşırı genişletme yapılması
- D) Kanal dolgusu sırasında aşırı kompaksiyon basıncı uygulanması
- E) Kanala post yerleştirilmesi sırasında aşırı basınç uygulanması

62. Başarısız endodontik tedavilerde kök kanallarından en fazla izole edilen mikroorganizma aşağıdakilerden hangisidir?

- A) Enterococcus faecalis
- B) Candida albicans
- C) Actinomyces israelii
- D) Prevotella intermedia
- E) Bacteroides melaninogenicus

63. Bakteriyal biyofilmler ile ilgili olarak aşağıdaki ifadelerden hangisi yanlıştır?

- A) Biyofilmin oluşumunda, bir yüzey üzerine yapışan planktonik bakteriler rol alır.
- B) Biyofilm yapısı dış etkenlere karşı dayanıklıdır.
- C) Biyofilm içerisinde bulunan bakteriler kendi genetik özelliklerini birbirlerine aktarabilir.
- D) Planktonik bakteri, biyofilm içindeki bakteriye göre daha virulandır.
- E) Biyofilm içindeki bakteriler besin kıtlığında bile yaşamlarını kolayca sürdürebilir.

64. Aşağıdakilerden hangisi osteoklastik aktiviteyi inhibe eder?

- A) Tiroid hormonu
- B) Prostaglandinler
- C) Kininler
- D) Tümör nekrozis faktörleri
- E) Bisfosfonatlar

65. Kanal eğesinin kesici köşesi ile uzun aksı arasında oluşan açı aşağıdakilerden hangisidir?

- A) Kesme açısı
- B) Heliks açısı
- C) Rake açısı
- D) Oryantasyon açısı
- E) Oluk açısı

66. Rejeneratif endodontik uygulamalarda revaskülasyonu sağlamak ve ortamın dezenfeksiyonu için en etkili kombinasyon aşağıdakilerden hangisidir?

- A) Streptomisin / Tetrasiklin, (1:1)
- B) Penisilin / Klaritromisin, (1:1)
- C) Siprofloksasin / Metronidazol / Minosiklin, (1:1:1)
- D) Sefalosporin / Tetrasiklin / Sulfonamid, (1:1:1)
- E) Penisilin / Eritromisin, (1:1)

67. Aşağıdakilerden hangisi rezin esaslı kanal dolgu maddesi değildir?

- A) RoekoSeal
- B) Epiphany
- C) AH26
- D) Diaket
- E) EndoREZ

68. Komplike kuron kırıklarının tedavisinde vital pulpa tedavisi seçeneklerinin başarısında aşağıdakilerden hangisi rol oynamaz?

- A) Travmayı takiben ilk 24 saat içinde tedavinin yapılması
- B) Bakteri sızdırmaz bir kapatmanın sağlanması
- C) Kırılmış kuron parçasının tedavide kullanılması
- D) Antibakteriyel özelliği yüksek bir pulpa kaplama ajanının kullanılması
- E) Pulpa kaplama ajanı olarak kalsiyum hidroksit veya mineral trioksit agregat'ın tercih edilmesi

69. Kök ucu cerrahisinden sonra anjiyogenez olmaksızın bölgede yeterli kanlanma sağlanamaz ve yara iyileşmesi tamamlanamaz.

Aşağıdakilerden hangisi anjiyogenez stimülatör faktörlerden biri değildir?

- A) Vasküler endotelial büyüme faktörü
- B) Transforme edici büyüme faktörü- α
- C) İnterlökin-1
- D) Tümör nekrozis faktör- α
- E) C-terminal "cross-linking" telopeptid

70. **Aşağıdakilerden hangisi kök kanal tedavisinde kullanılan irrigasyon solüsyonlarının yararlarından biri değildir?**

- A) Organik debrisin çözülmesini sağlaması
- B) Dentin tübüllerini tıkaması
- C) Mikroorganizmaların ortadan kaldırılması
- D) Kanal duvarlarının ıslatılması
- E) Kök kanal enstrümanlarının ulaşamadığı bölgelerde dezenfeksiyon etkisi sağlaması

71. Topikal florid uygulamalarında en sık kullanılan ajanlar kalay florid, sodyum florid ve asidüle fosfat floriddir.

Bu maddelerin içeriklerindeki florid konsantrasyonları aşağıdakilerin hangisinde doğru olarak verilmiştir?

Kalay florid	Sodyum florid	Asidüle fosfat florid
A) %1,23	%8-10	%2
B) %2	%1,23	%8,10
C) %4	%10-20	%23,1
D) %8-10	%2	%1,23
E) %10-20	%4	%23,1

72. **Apeksi açık, genç sürekli dişlerde meydana gelen komplike kuron kırıklarında, canlı pulpa proliferatif cevap veriyorsa en uygun tedavi yaklaşımı aşağıdakilerden hangisidir?**

- A) Kuafaj
- B) Servikal pulpotomi
- C) Parsiyal pulpotomi
- D) Apeksifikasyon
- E) Kök kanal tedavisi

73. **Aşağıdakilerden hangisi yer tutucu endikasyonunu etkilemez?**

- A) Hastanın yaşı
- B) Sürekli dişin konjenital eksikliği
- C) Sürmemiş dişin üstündeki kemik miktarı
- D) Sürme sırası
- E) Hastanın cinsiyeti

74. Süt dişlenmede anterior dört keserin 3 yaşından önce kaybedilmesi durumunda aşağıdakilerden hangisi görülmez?

- A) Daimî dentisyonda orta hat sapması
- B) Dil itme alışkanlığı
- C) Konuşma bozukluğu
- D) Çocuğun psikolojisinde bozulma
- E) Estetik görüntünün bozulması

75. Doğumla birlikte ağızda görülen dişlere ne ad verilir?

- A) Mezyodens
- B) Neonatal diş
- C) Natal diş
- D) Sünnümerer diş
- E) Turner diş

76. Avülse daimî dişin re-implantasyonunda splint süresi en az ne kadar olmalıdır?

- A) 3-5 gün
- B) 1-2 hafta
- C) 3-4 hafta
- D) 5-6 hafta
- E) 2 ay

77. Çoklu diş eksikliği gözlenen sendrom aşağıdakilerden hangisidir?

- A) Ektodermal displazi
- B) Cleidocranial dysostosis
- C) Down sendromu
- D) Amelogenesis imperfecta
- E) Treacher Collins sendromu

78. Amerikan Pediatrik Diş Hekimliği Akademisine göre aşağıdakilerden hangisi çocuk hastada çürük risk tayini değerlendirilirken önemli bir faktör olarak kabul edilmez?

- A) Çocukta mental-motor gelişim geriliği olması
- B) Son çürük lezyonunun ne zaman geliştiği
- C) Ailenin sosyo-ekonomik durumu
- D) Çocuğun florid takviyesi alması
- E) Çocuğun anne sütü almış olması

79. Aşağıdaki durumlardan hangisinde, endokardit profilaksisi önerilir?

- A) Ölçü alınması
- B) Ortodontik apareylerin uyumlandırılması
- C) İntraligamenter lokal anestezi uygulaması
- D) Topikal florid uygulaması
- E) Rubber dam takılması

80. Başarılı bir süt dişi pulpotomisinden sonra artmış kuron kırığı riski varsa aşağıdaki restoratif materyallerden hangisi kullanılmalıdır?

- A) Paslanmaz çelik kuron
- B) Kompomer restorasyon
- C) Kompozit restorasyon
- D) Amalgam restorasyon
- E) Restoratif cam iyonomer siman

SINAVDA UYULACAK KURALLAR

- 1. Cep telefonu ile sınava girmek kesinlikle yasaktır.** Çağrı cihazı, telsiz, fotoğraf makinesi vb. araçlarla; cep bilgisayarı, kol ya da cep saati gibi her türlü bilgisayar özelliği bulunan cihazlarla; silah ve benzeri teçhizatla; müsvedde kâğıdı, defter, kitap, sözlük, sözlük işlevi olan elektronik aygıt, hesap cetveli, hesap makinesi, pergel, açölçer, cetvel vb. araçlarla sınava girmek kesinlikle yasaktır. Bu araçlarla sınava girmiş adayların adı mutlaka Salon Sınav Tutanağına yazılacak, bu adayların sınavı geçersiz sayılacaktır. **Sınava kalem, silgi, kalemıraş, saat vb. araçla ve kulaklık, küpe, broş vb. takı, herhangi bir metal eşya ile girmek de kesinlikle yasaktır. Yiyecek, içecek vb. tüketim malzemeleri de sınava getirilemez. Adaylar sınava şeffaf şişe içerisinde su getirebilecektir.**
2. Bu sınav için verilen toplam cevaplama süresi **150 dakikadır.** Sınav başladıktan sonra **ilk 110** ve **son 15** dakika içinde adayın sınavdan çıkmasına kesinlikle izin verilmeyecektir. **Bu süreler dışında, cevaplamaı sınav bitmeden tamamlarsanız cevap kâğıdınızı ve soru kitapçığınızı salon görevlilerine teslim ederek salonu terk edebilirsiniz.**
3. **Sınav salonundan ayrılan aday, her ne sebeple olursa olsun, tekrar sınava alınmayacaktır.**
4. Sınav süresince görevlilerle konuşmak, görevlilere soru sormak yasaktır. Aynı şekilde görevlilerin de adaylarla yakından ve alçak sesle konuşmaları ayrıca adayların birbirinden kalem, silgi vb. şeyleri istemeleri kesinlikle yasaktır.
5. Sınav sırasında, görevlilerin her türlü uyarılarına uymak zorundasınız. Sınavınızın geçerli sayılması, her şeyden önce, sınav kurallarına uymanıza bağlıdır. Kurallara aykırı davranışta bulunanların ve yapılacak uyarılara uymayanların kimlik bilgileri Salon Sınav Tutanağına yazılacak ve sınavları geçersiz sayılacaktır.
6. Sınav sırasında kopya çeken, çekmeye kalkışan, kopya veren, kopya çekilmesine yardım edenlerin kimlik bilgileri Salon Sınav Tutanağına yazılacak ve bu adayların sınavları geçersiz sayılacaktır. Görevliler kopya çekmeye ya da vermeye kalkışanları uyararak zorunda değildir, sorumluluk size aittir.
Adayların test sorularına verdikleri cevapların dağılımları bilgi işlem yöntemleriyle incelenecek, bu incelemelerden elde edilen bulgular bireysel ya da toplu olarak kopya çekildiğini gösterirse kopya eylemine katılan adayın/adayların sınavı geçersiz sayılacaktır.
Sınav görevlileri bir salondaki sınavın, kurallara uygun biçimde yapılmadığını, toplu kopya girişiminde bulunulduğunu raporlarında bildirdiği takdirde, ÖSYM takdir hakkını kullanarak bu salonda sınava giren tüm adayların sınavını geçersiz sayabilir.
7. Cevap kâğıdında doldurmanız gereken alanlar bulunmaktadır. Bu alanları doldurunuz. Cevap kâğıdınızı başkaları tarafından görülmeyecek şekilde tutmanız gerekmektedir. Cevap kâğıdına yazılacak her türlü yazıda ve yapılacak bütün işaretlemelerde salon görevlisinin atacağı imzalar hariç, kurşun kalem kullanılacaktır. Sınav süresi bittiğinde cevapların cevap kâğıdına işaretlenmiş olması gerekir. Soru kitapçığına işaretlenen cevaplar geçerli değildir.
8. Soru kitapçığınızı alır almaz kapağında bulunan ilgili alanlara kimlik bilgilerinizi yazınız. Sayfaları eksik olup olmadığını, kitapçıkta basım hatalarının bulunup bulunmadığını ve soru kitapçığının her sayfasında basılı bulunan soru kitapçık numarasının, kitapçığın ön kapağında basılı soru kitapçık numarasıyla aynı olup olmadığını kontrol ediniz. Soru kitapçığının sayfası eksik ya da basımı hatalıysa değiştirilmesi için Salon Başkanına başvurunuz.
Size verilen soru kitapçığının numarasını cevap kâğıdınızdaki "Soru Kitapçık Numarası" alanına yazınız ve kodlayınız. Cevap kâğıdınızdaki "Soru kitapçık numaramı doğru kodladım." kutucuğunu işaretleyiniz.
Soru kitapçığı üzerindeki Soru Kitapçık Numarasını doğru kodladığınızı beyan eden alanı imzalayınız ve salon görevlisinin, kodlamanın doğru yapıldığını beyan eden hem soru kitapçığındaki hem de cevap kâğıdınızdaki ilgili alanı imzaladığından emin olunuz. Salon görevlisi imzasını tükenmez kalemle atmalıdır.
9. Sınav sonunda soru kitapçıkları toplanacak ve ÖSYM'de tek tek incelenecektir. Soru kitapçığının bir sayfası bile eksik çıkarsa sınavınız geçersiz sayılacaktır.
10. Cevap kâğıdına ve soru kitapçığına yazılması ve işaretlenmesi gereken bilgilerde bir eksiklik ve/veya yanlışlık olması hâlinde sınavınızın değerlendirilmesi mümkün olamamaktadır, sorumluluk size aittir.
11. Soru kitapçığının sayfalarındaki boş yerleri müsvedde için kullanabilirsiniz.
12. Soruları ve/veya bu sorulara verdiğiniz cevapları ayrı bir kâğıda yazıp bu kâğıdı dışarı çıkarmanız kesinlikle yasaktır.
13. **Her testin cevaplarını cevap kâğıdındaki ilgili alana işaretleyiniz.**
14. Sınav salonundan ayrılmadan önce, soru kitapçığınızı ve cevap kâğıdınızı salon görevlilerine teslim etmeyi unutmayınız.

Bu testlerin her hakkı saklıdır. Hangi amaçla olursa olsun, testlerin tamamının veya bir kısmının Merkezimizin yazılı izni olmadan kopya edilmesi, fotoğrafının çekilmesi, herhangi bir yolla çoğaltılması, yayımlanması ya da kullanılması yasaktır. Bu yasağa uymayanlar gerekli cezai sorumluluğu ve testlerin hazırlanmasındaki mali külfeti peşinen kabullenmiş sayılır.

22 NİSAN 2012
DIŐ HEKİMLİĐİ UZMANLIK EĐİTİMİ GİRİŐ SINAVI (DUS)
(İlkbahar Dönemi)
BİLİM SINAVI

TBT TESTİ

1. E
2. A
3. D
4. D
5. C
6. E
7. C
8. A
9. C
10. B
11. E
12. B
13. C
14. A
15. E
16. D
17. B
18. A
19. E
20. C
21. B
22. E
23. C
24. B
25. A
26. B
27. D
28. C
29. A
30. E
31. D
32. B
33. A
34. C
35. D
36. B
37. E
38. B
39. D
40. A

KBT TESTİ

1. A
2. C
3. E
4. B
5. E
6. C
7. A
8. D
9. A
10. E
11. B
12. B
13. A
14. E
15. D
16. C
17. A
18. D
19. A
20. E
21. C
22. B
23. E
24. A
25. A
26. D
27. E
28. B
29. C
30. D
31. A
32. D
33. D
34. B
35. E
36. A
37. B
38. C
39. E
40. D

KBT TESTİ

41. B
42. C
43. D
44. D
45. A
46. A
47. C
48. B
49. D
50. E
51. C
52. E
53. B
54. A
55. E
56. B
57. E
58. C
59. A
60. D
61. B
62. A
63. D
64. E
65. B
66. C
67. A
68. C
69. E
70. B
71. D
72. C
73. E
74. A
75. C
76. B
77. A
78. E
79. C
80. A